

Lichtleiter für Frontplatten IP68-geprüft

Light Guides for Front panels IP68-proofed

Allgemeine Hinweise und Technische Daten

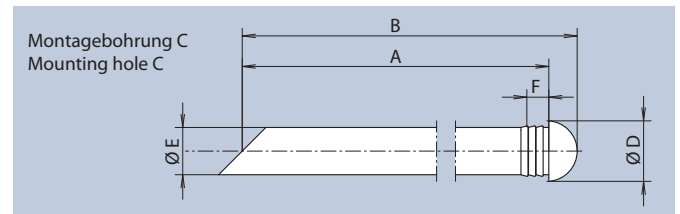
Allgemeine Hinweise: siehe Seite 3
 Technische Daten LEDs: siehe Seite 48
 Werkstoff: PC glasklar UL94
 Umgebungstemperatur: -20°C ... +50°C
 Frontplattendicke: ≥1mm

General Remarks and Technical Data

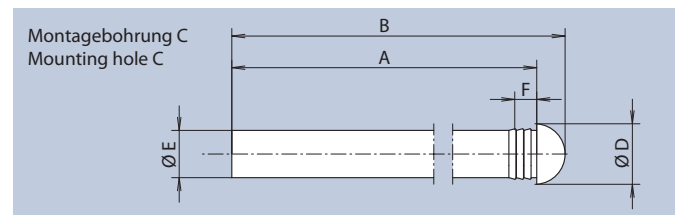
General Remarks: see page 3
 Technical Data LEDs: see page 48
 Material: PC clear UL94
 Ambient Temperature: -20°C ... +50°C
 Thickness of front panel: ≥1mm

Die Basislichtleiter der Familie 1282.xxxx und 1293.xxxx wurden durch MENTOR zu einer spritzwasserdichten Ausführung weiterentwickelt, die nach IP68 getestet wurde. Die besonderen Vorteile bestehen in der Wasserdichtigkeit durch eine spezielle Formgebung des Kunststoffes, welches eine genaue Montagebohrung C voraussetzt. Alle angebotenen Formen des Lichtleiterkopfes und auch die unterschiedlichen Einkopplungsflächen bleiben nach wie vor für unsere Kunden erhalten. Als zusätzliches Feature können wir nunmehr auch Lichtleiter bis zu einer Länge von 100mm anbieten. Alle Längen von 4,5mm bis 100mm und auch Farbgestaltung der Lichtleiter sind auf Anfrage möglich.

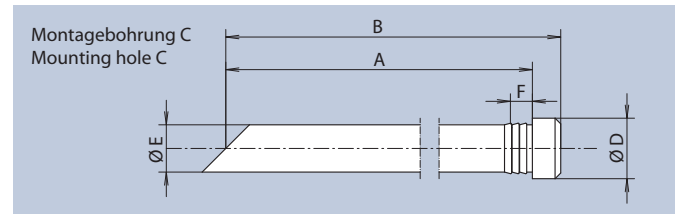
The basic light guides of the product lines 1282.xxxx and 1293.xxxx have been developed further into a waterproof version IP68 tested by MENTOR. The outstanding advantages are the waterproof design through a special shaping of the plastic which requires a precise mounting hole C. Naturally, all shapes of the light guide head offered and also the different launch surfaces remain preserved for our customers. Now, we can also offer light guides with a length of up to 100mm as an additional feature. All lengths vary from 4,5mm to 100mm and coloring of the light guides are available on request.



sphärisch · spherical									
A	B	C	D	E	F	Einkopplungsfläche inject face		empfohlene LEDs recommended LEDs	Art.-Nr.
						0°	45°		
45	46,5	Ø1,6 H7	Ø2,2	Ø1,5	0,80	•	-	L1-L12	1292.5001
44,25	45,25	Ø1,6 H7	Ø2,2	Ø1,5	0,80	-	•	L1-L12	1292.7001
45	46,5	Ø2,6 H7	Ø3,2	Ø2,5	1,20	•	-	L1-L12	1282.5001
43,75	45,25	Ø2,6 H7	Ø3,2	Ø2,5	1,20	-	•	L1-L12	1282.7001
45	47,5	Ø4,6 H7	Ø5,2	Ø4	1,20	•	-	L1-L12	1293.5001
43	45,5	Ø4,6 H7	Ø5,2	Ø4	1,20	-	•	L1-L12	1293.7001



planar · planar									
A	B	C	D	E	F	Einkopplungsfläche inject face		empfohlene LEDs recommended LEDs	Art.-Nr.
						0°	45°		
45	46,5	Ø1,6 H7	Ø2,2	Ø1,5	0,80	•	-	L1-L12	1292.6001
44,25	45,75	Ø1,6 H7	Ø2,2	Ø1,5	0,80	-	•	L1-L12	1292.8001
45	46,5	Ø2,6 H7	Ø3,2	Ø2,5	1,20	•	-	L1-L12	1282.6001
43,75	45,25	Ø2,6 H7	Ø3,2	Ø2,5	1,20	-	•	L1-L12	1282.8001
45	46,5	Ø4,6 H7	Ø5,2	Ø4	1,20	•	-	L1-L12	1293.6001
43	44,5	Ø4,6 H7	Ø5,2	Ø4	1,20	-	•	L1-L12	1293.8001



Senkkopf · Countersink									
A	B	C	D	E	F	Einkopplungsfläche inject face		empfohlene LEDs recommended LEDs	Art.-Nr.
						0°	45°		
45	45,4	Ø1,6 H7	Ø2,2	Ø1,5	0,80	•	-	L1-L12	1292.1401
44,25	44,65	Ø1,6 H7	Ø2,2	Ø1,5	0,80	-	•	L1-L12	1292.1301
45	45,4	Ø2,6 H7	Ø3,2	Ø2,5	1,20	•	-	L1-L12	1282.1401
43,75	44,15	Ø2,6 H7	Ø3,2	Ø2,5	1,20	-	•	L1-L12	1282.1301
45	45,4	Ø4,6 H7	Ø5,2	Ø4	1,20	•	-	L1-L12	1293.1401
43	43,4	Ø4,6 H7	Ø5,2	Ø4	1,20	-	•	L1-L12	1293.1301

